



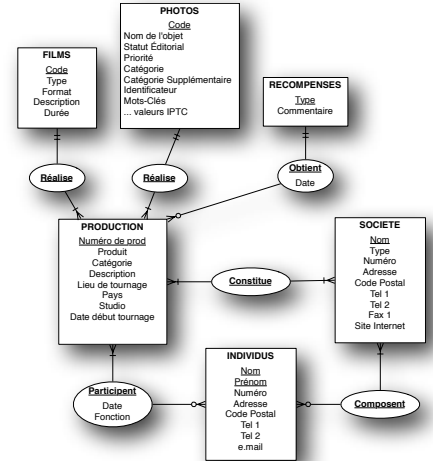
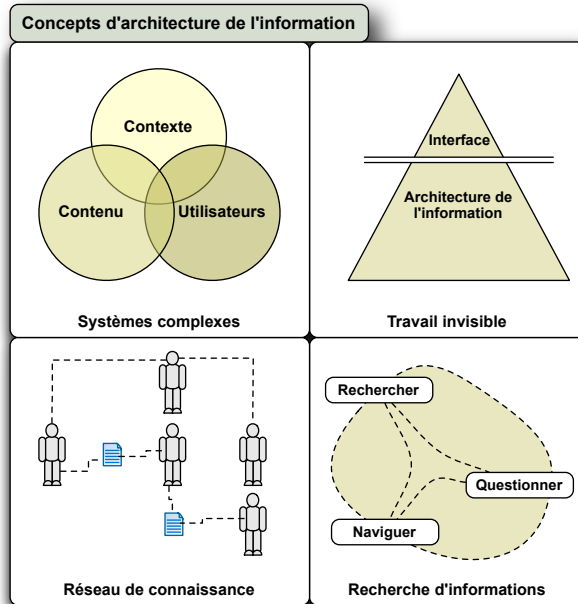
# Expert en architecture de l'information

**Contacts :** Grégory Bernard

**Coordonnées :** Bureau +(33) 1 40 26 43 14

Portable : +(33) 6 15 38 84 38

**Courrier électronique :** [info@todoo.biz](mailto:info@todoo.biz)



## L'architecture de vos systèmes en ligne

La qualité de vos publications Internet dépend de l'organisation générale de vos sites. Un site difficile à utiliser provoquera le départ probable de vos visiteurs. Les mécanismes de création et de validation de la bonne conception d'un site sont aujourd'hui connus. Notre société vous aide à appliquer les principales techniques qui permettent à vos sites d'être exploités au maximum de leurs capacités.

Pour un projet de création de site, nous participons au "comité de pilotage" du site et apportons notre support stratégique sur les points suivants : validation de l'organisation générale des informations, définition des items de navigation, organisation de l'arborescence du site, définition des modalités de recherche, support à la définition de la structure linguistique du site. Nos compétences techniques nous permettent d'avoir un regard avisé sur les orientations de vos développements, ainsi que sur la structuration des bases de données support de vos sites.

Pour des projets d'évolution ou de refonte de sites, notre stratégie est similaire, mais elle s'accompagne d'un audit préalable de votre site et des personnes en charge de son fonctionnement.

## Compétence de nos équipes

**CADRE METHODOLOGIQUE :** COBIT - RÉFÉRENTIEL PROFESSIONNEL  
**QUALIFICATIONS PROFESSIONNELLES :** MEMBRE DE L'AFNIC DEPUIS 1996  
**FORMATION DES INTERVENANTS :** ESSEC - TELECOM PARIS

### Description de l'organisation :

- Etude contextuelle préliminaire
- Participation au "comité de pilotage"
- Audit préalable de l'existant
- Validation de l'organisation des informations
- Définition des items de navigation
- Organisation de l'arborescence du site
- Définition des modalités de recherche
- Support à la définition de la structure linguistique
- Supervision stratégique des développements

### Références clients :

- La Cité des Sciences
- Les Editions Bertrand Lacoste
- Eatinparis.com
- La PAC